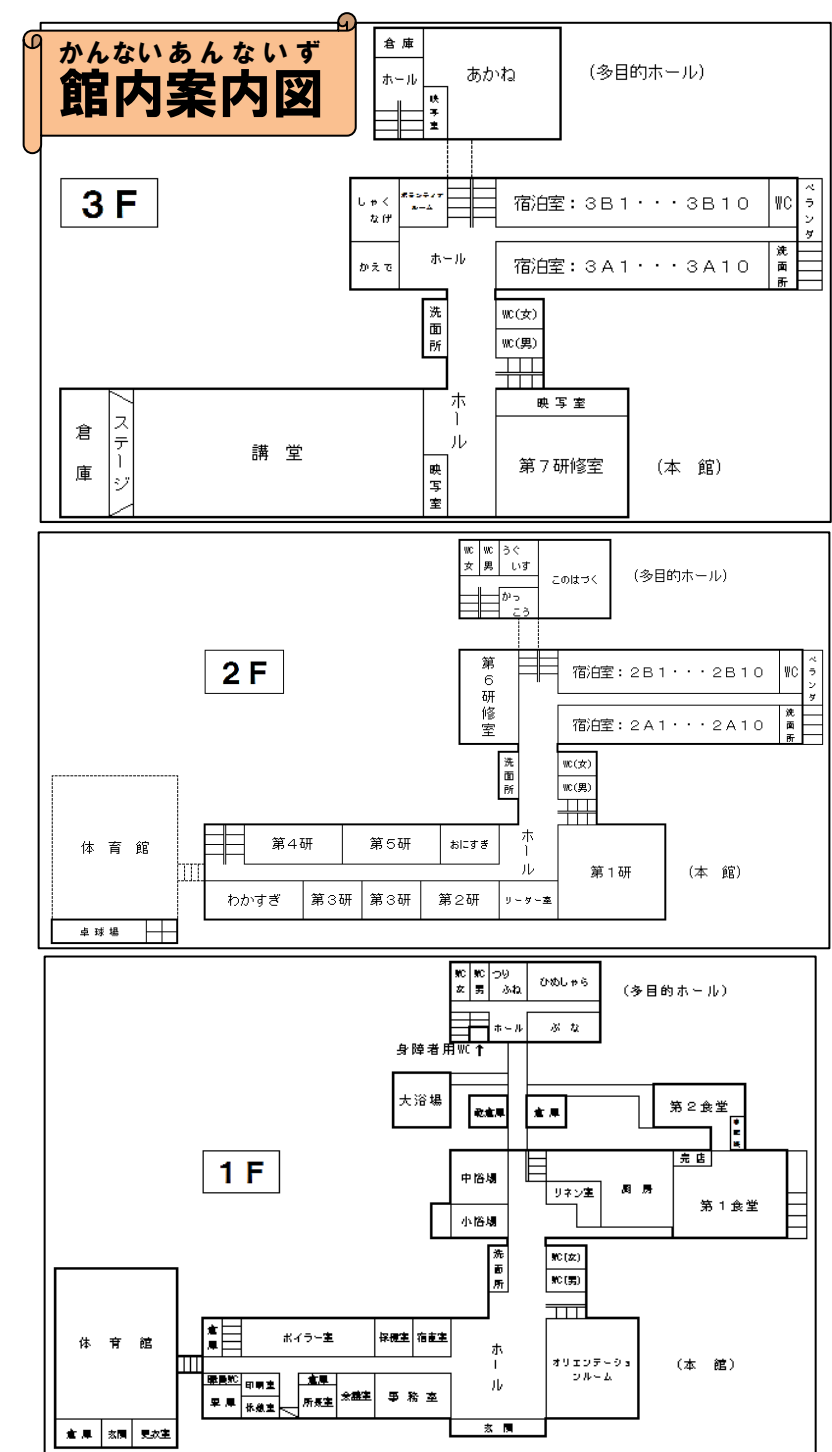
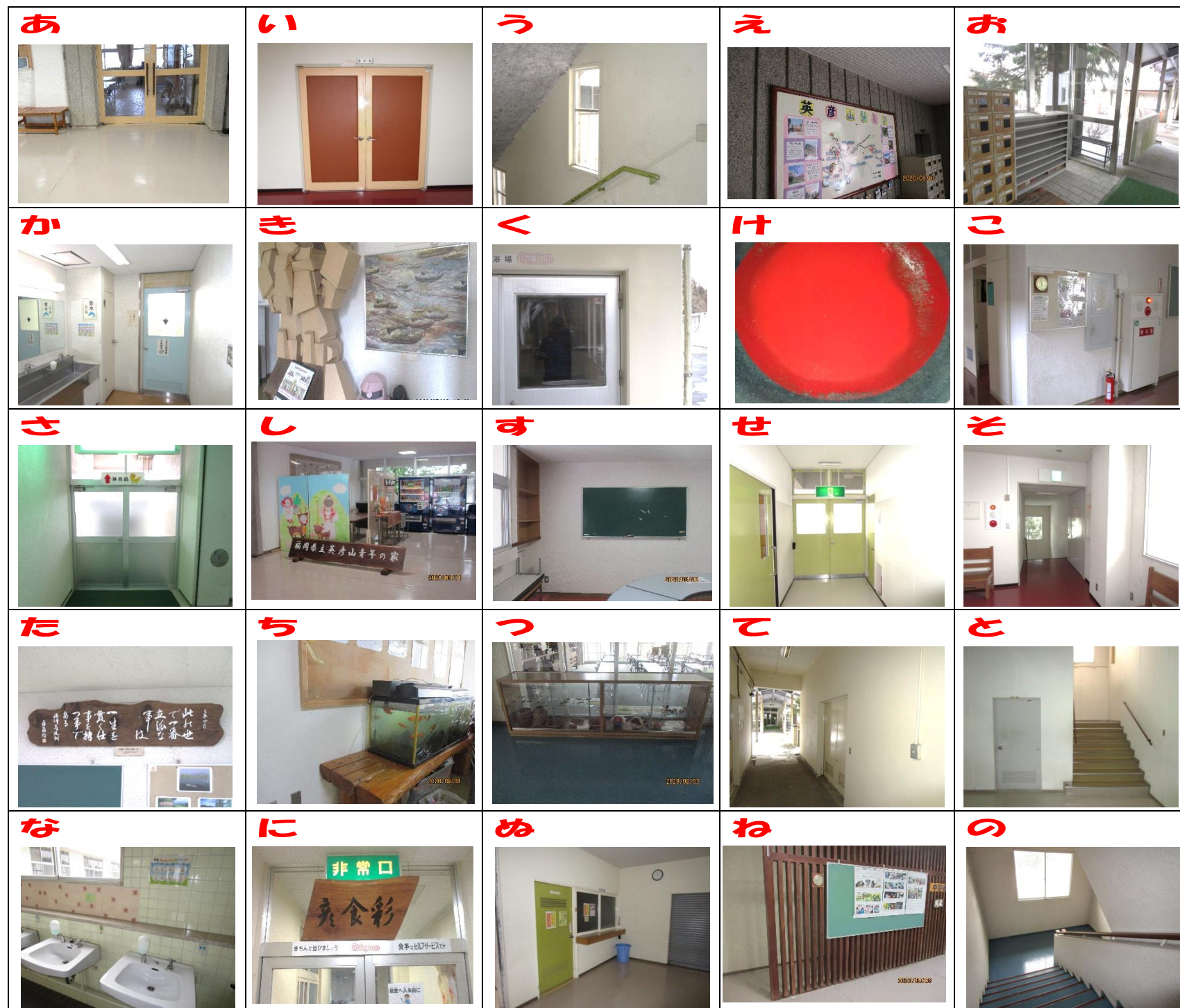


★館内フィールドビンゴ★



ゲームの進め方：動植物カードを探してビンゴを目指そう

- ① 「あ～の」までの写真の場所を見つけましょう。(部屋の中にはないので、入りません。)
- ② 写真の場所に動植物カードが隠されているので見つけ出しましょう。(右のようなカードを探します。)
- ③ カードを見つけたら、カードに書かれている動植物の名前を解答用紙に書き込み、ビンゴを目指しましょう。
- ④ 得点は、1マス1点 (25点)、レアカード1枚3点 (15点)、ビンゴ1つ5点 (60点) で、合計100点です。



『あ～の』の中に、5か所、ふつうのカードの他に小さくて見つけにくいレアカードが隠されています。がんばって探してみましょう！



ぼくたちは、ちがうよ！
まちがえないようにしましょう！

館内フィールドビンゴ解答用紙

集合時間

時

分

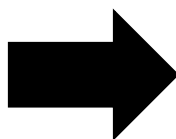
グループ名

あ	い	う	え	お
か	き	く	け	こ
さ	し	す	せ	そ
た	ち	つ	て	と
な	に	ぬ	ね	の

1マス 1点 (25点)

レアカード1枚 3点 (15点)

ビンゴ1つにつき 5点 (60点)



得点

点