

し ぜん たからものさが 自然の宝物探し

じゅんびぶつ 準備物

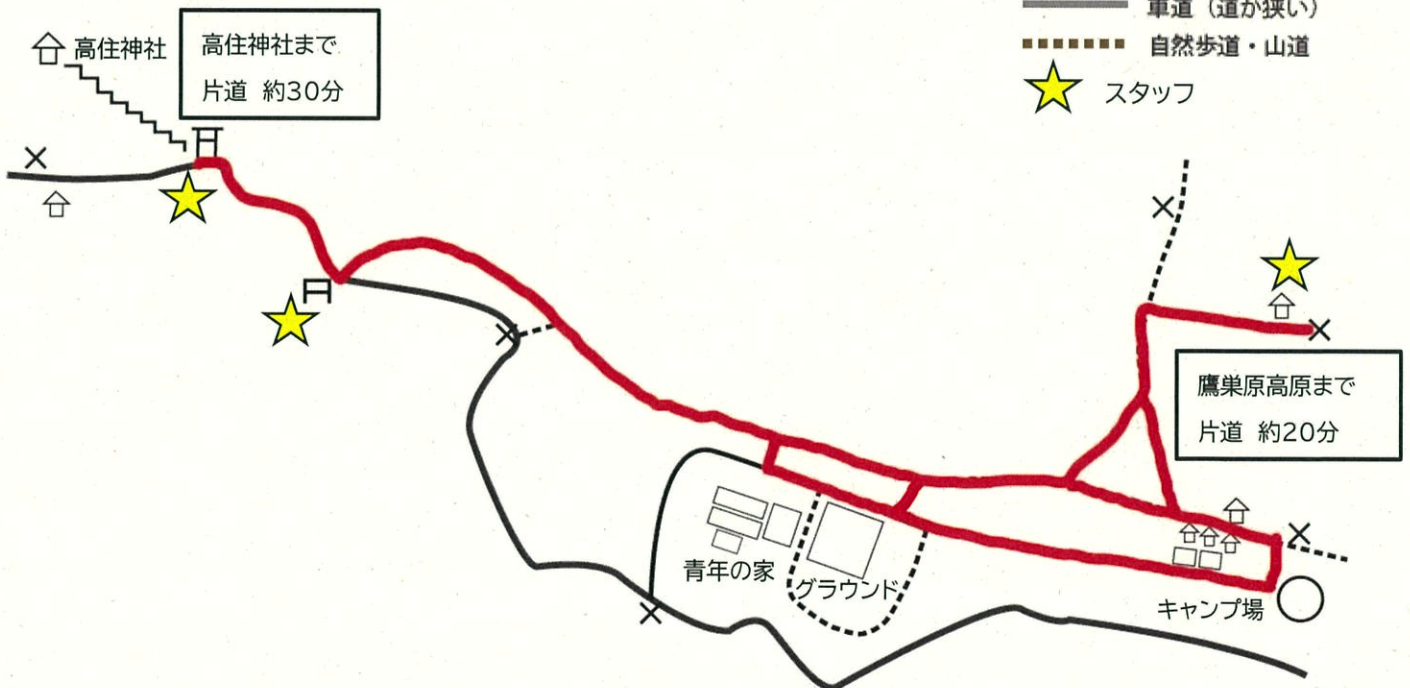
- ① ^{うご}動きやすい^{ふくそう}服装・くつ ② ^の飲み^{もの}物

ルール

- ① ^{たから}宝^{もの}のリストの中で見つけたものや、できたものに○をつけましょう。
- ② コースは、くじで^き決めます。
- ③ ^{じかん}時間があまったら^{ほか}他のコースに^{ちようせん}挑戦しても^{かま}構いません。
- ④ ^{しぜん}きけんなものや自然をこわすものはとってはいけません。
- ⑤ ^{かなら}必ずグループ^{こうどう}みんなで行動してください。
- ⑥ もしも^{まよ}迷ってしまったら、^{せいねん}青年の^{いえ}家まで^{でんわ}電話をしてください。(TEL:0947-85-0101)

かつどうはんい 活動範囲

^{たかすみじんじや}高住神社 ~ ^{たかすぼるこうげん}鷹巣原高原(ススキケ原)



じ 時 ぶん 分 までに、..... に ^{しゅうごう}集合してください。



たから

宝ものリスト

こんなものも見つけたよ！

ひこさんにはたくさんの自然があり、色々な生き物があります。上に書いているもの以外にこんなものがあつたよ！聞こえたよ！さわったよ！においがしたよ！など気づいたことがあればここに書きましょう。

はな
花



しろい
白色の花



あか
赤色の花



えだ
枝



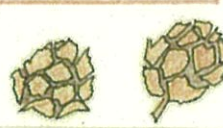
きのみ
木の实



ま
松ぼっくり



すぎ
杉ぼっくり



ススキ



あかいろ
赤色の葉



きいろ
黄色の葉



おち
落ち葉



むし
虫が食べた葉



むし
虫



き
木にいる虫



とんで
いる虫



きれい
な葉



みずべ
水辺にいる生き物



ザトウムシ



どうぶつ
動物の落としもの



あし
足あと



くもの
巣



かお
顔に見えるもの



きれい
な景色



わくど
岩



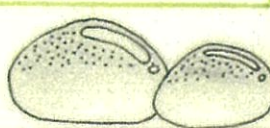
ギザギザ
の葉



チクチク
する葉



つるつる
した石



フワフワ
なもの



とり
鳥の鳴き声



かせ
風の音



みず
水の音



におい
のするもの

